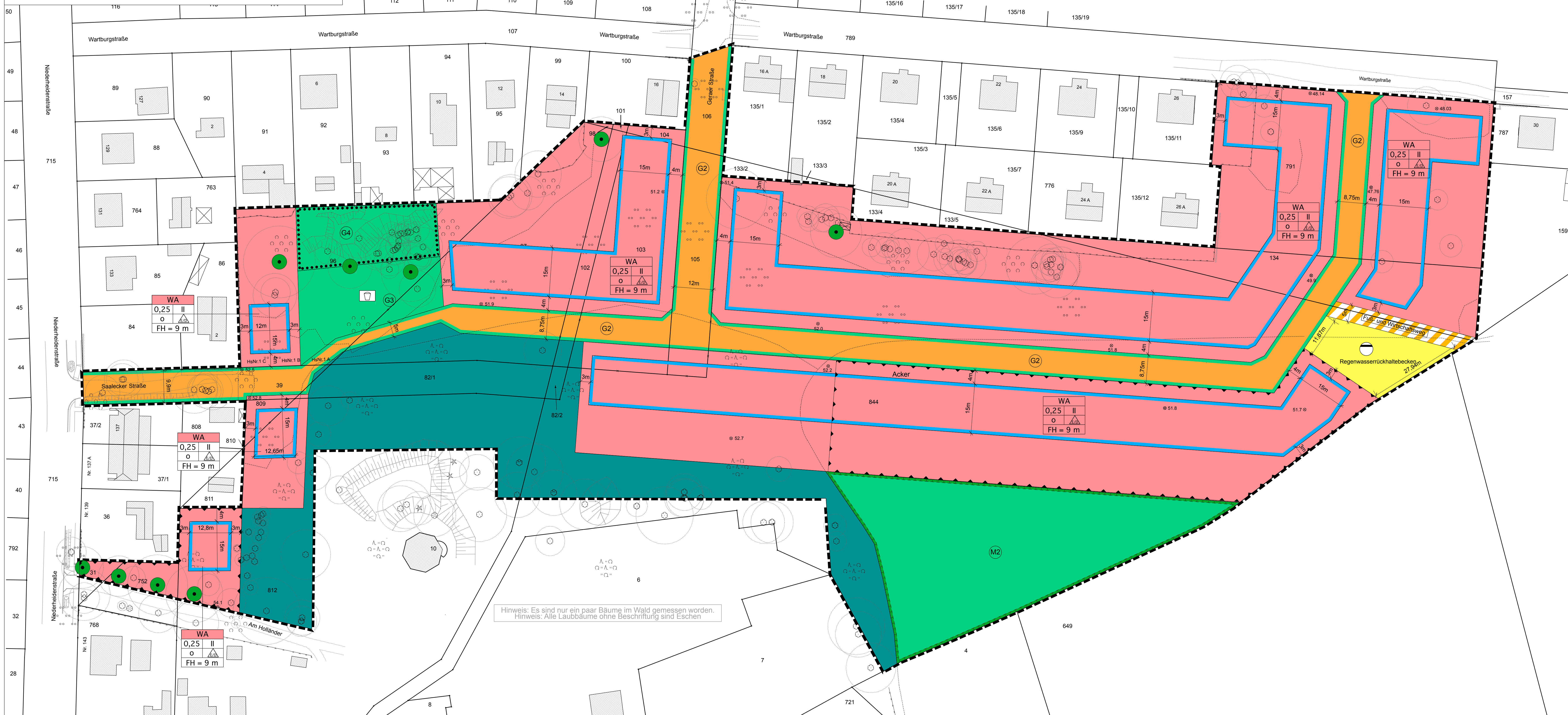


TEIL A - PLANZEICHNUNG



TEIL A - PLANZEICHNUNG

Table with 4 columns: Symbol, Title, Description, and Reference. Includes sections for 'Zeichnerische Festsetzungen gemäß § 9 BauGB i.V.m. BauNVO', 'Maß der baulichen Nutzung', 'Bauweise, überbaubare Grundstücksfläche', 'Verkehrsflächen', 'Flächen für Versorgungsanlagen', 'Grünflächen', and 'Landwirtschaft und Wald'.

Table with 2 columns: Symbol, Title, Description. Includes sections for 'Flächen für besondere Anlagen und Vorkehrungen zum Schutz vor schädlichen Umwelteinwirkungen', 'Maßnahmen zum Schutz, zur Pflege und Entwicklung von Boden, Natur und Landschaft', 'Sonstige Planzeichen', 'Darstellungen ohne Normcharakter', and 'Landwirtschaft und Wald'.

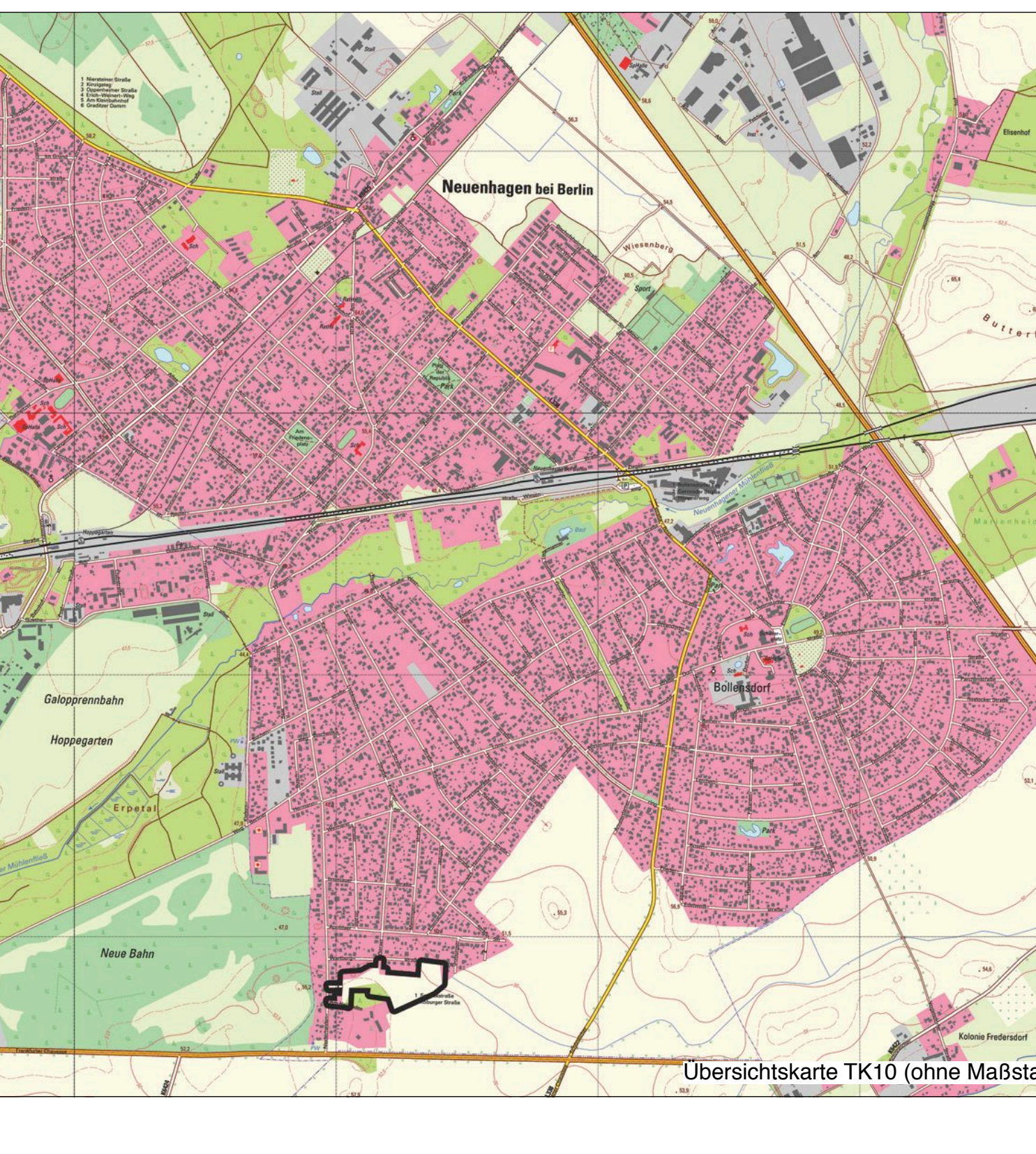
TEIL B - TEXTLICHE FESTSETZUNGEN

Table with 2 columns: Section Number, Content. Includes sections for '1 PLANUNGSRECHTLICHE FESTSETZUNGEN', '1.1 Art der baulichen Nutzung', '1.2 Maß der baulichen Nutzung - Höhe baulicher Anlagen', '1.3 Festsetzungen zur Höhenlage', '1.4 Stellplätze, Garagen und Nebenanlagen', '1.5 Mindestgröße für Baugrundstücke', '1.6 Verkehrsrflächen', '1.7 Flächen für Maßnahmen zum Schutz, zur Pflege und zur Entwicklung von Boden, Natur und Landschaft', '1.8 Grünordnerische Festsetzungen', '1.9 Verankerung von Niederschlagswasser', '2 ÖRTLICHE BAUVORSCHRIFTEN', and '2.1 Dächer'.

Table with 2 columns: Section Number, Content. Includes sections for '1.10 Verankerung von Niederschlagswasser', '2.2 Einfriedungen', 'PFLANZLISTE', 'NACHRICHTLICHE ÜBERNAHMEN', 'HINWEISE OHNE NORMCHARAKTER', and 'RECHTSGRUNDLAGEN'.

VERFAHENSVERMERKE

Vertical text block containing administrative information: 'Aufstellungsbeschluss', 'Auslegung', 'Satzung', 'Ausfertigung', 'Katasterbestätigung', 'Inkrafttreten', and 'Der Bürgermeister' with signature lines.



Official stamp and information for 'Gemeinde Neuenhagen bei Berlin', including the date 'Stand: März 2017', contact details for the planning office, and a scale bar.